



Ciudades
Amigas
de la Infancia



Iniciativa
Ciutats
Amigues de la
Infància

Reconeixement Ciutats Amigues de la Infància





Què és i com funciona?

Una eina per transformar els entorns locals

El Reconeixement Ciutats Amigues de la Infància és **un procés** que ajuda a transformar les Entitats Locals perquè els infants i adolescents puguin exercir els seus drets i assolir el seu ple desenvolupament.

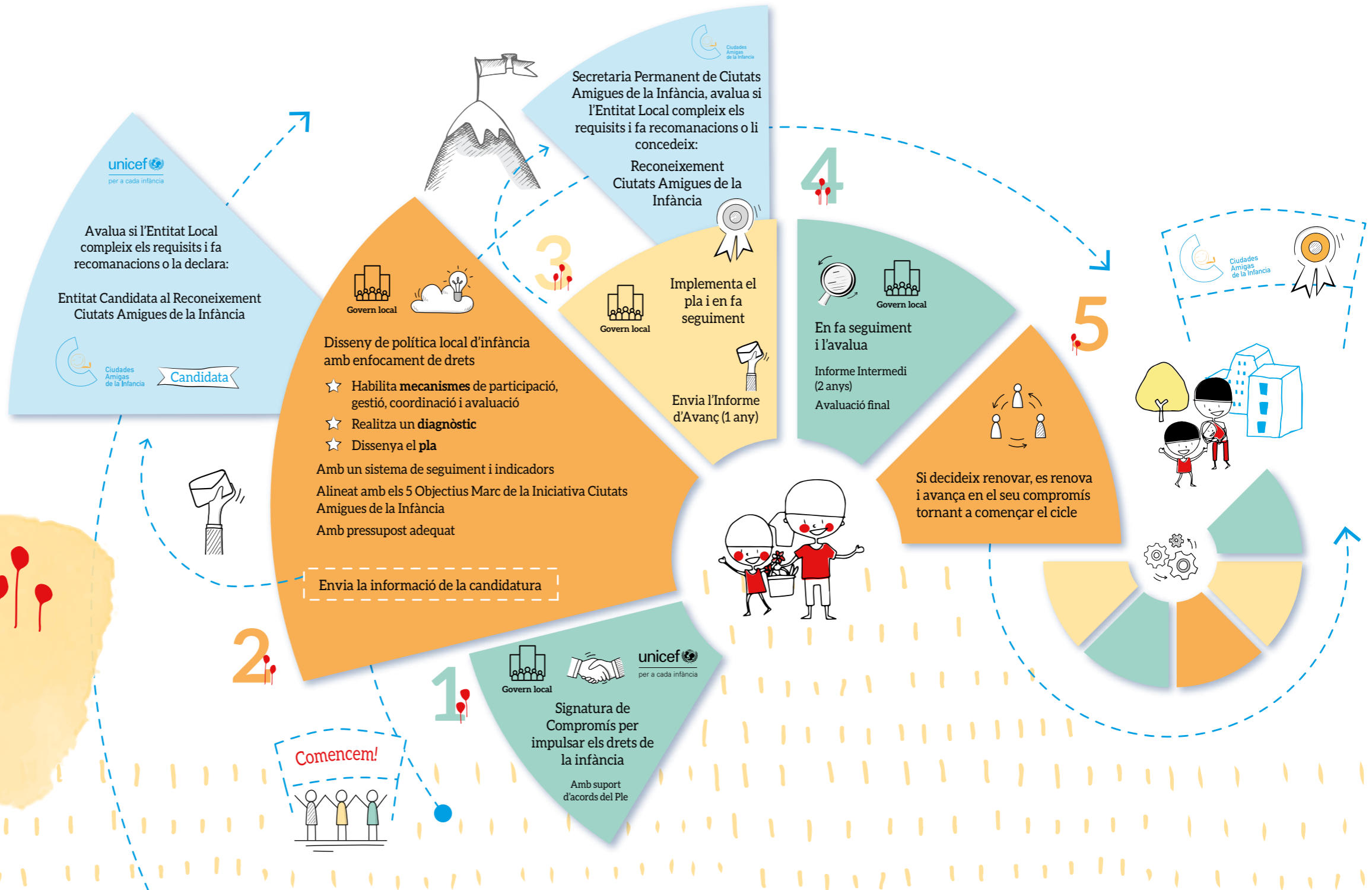
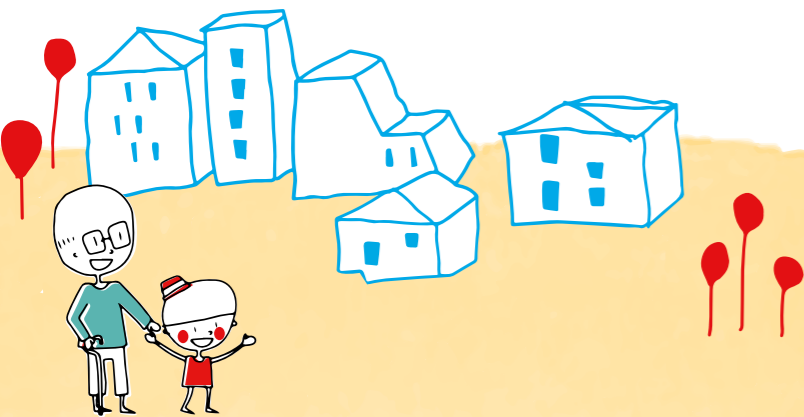
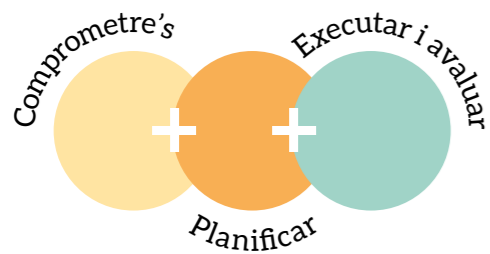
Per impulsar aquesta transformació, i ser Reconeixudes per aquest motiu, les Entitats Locals han de complir amb fidelitat **els tres objectius fonamentals de la Iniciativa Ciutats Amigues de la Infància:**

- 1 Tenir **resultats demostrables** en la defensa dels drets de la infància.
- 2 Haver assolit la **participació significativa i inclusiva** de la infància i que els infants i adolescents sentin que se'ls ha tingut en compte en les qüestions que els afecten.
- 3 Demostrar la seva dedicació per **eliminar qualsevol tipus de discriminació** contra la infància i la joventut en les polítiques i les accions del govern local.

Des d'UNICEF Espanya **acompanyem** els governs locals en el decurs de la seva transformació en entorns segurs i protectors que garanteixin l'aplicació de la Convenció sobre els Drets de l'Infant.

En què consisteix el procés

En el **cicle del Reconeixement les Entitats Locals** han de seguir tres passos:



1

Comprometre's a impulsar els drets de la infància:

Tot comença amb la signatura d'un acord formal. Aquest acord inicia el procés de candidatura amb un pla de treball consensuat per part d'UNICEF Espanya i l'Entitat Local.

En aquest:

- es recullen les condicions de la cooperació durant el procés que podrà dur fins al Reconeixement.
- l'Entitat Local es **compromet** a posar en marxa les estratègies que es descriuen a continuació.

2

Dissenyar el camí per transformar la realitat de la infància: planificació local

L'Entitat Local **ha de destinar recursos adequats per posar en marxa els mecanismes necessaris recollits en el Compromís.**

Entre altres requisits, per ser considerada Candidata al Reconeixement Ciutat Amiga de la Infància, l'Entitat ha de tenir un **Pla local d'infància** vigent. **Aquest pla ha de:**

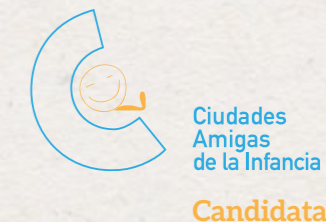
- 1 Incloure un **diagnòstic** de la situació dels drets de la infància a la localitat.
- 2 Establir quins són els **canvis concrets** que vol assolir en la vida dels infants i adolescents que viuen al seu territori.

- 3 Mostrar com el seu **Pla s'alinea amb els 5 objectius** de Ciutats Amigues de la Infància que sintetitzen els drets de la **Convenció sobre els Drets de l'Infant**
- 4 Disposar d'un **sistema de seguiment i avaluació** amb **indicadors** basats en la informació del diagnòstic i que permetin valorar els avenços aconseguits.
- 5 Estar dotat d'un **pressupost** suficient perquè es faci realitat.
- 6 A més del Pla local d'infància, l'Entitat Local ha de posar en marxa, si encara no en té cap, un **òrgan de participació d'infància i adolescència i un espai intern de coordinació.**

Si reuneix totes aquestes condicions, llavors ens podrà presentar la informació per tal que comencem a valorar la seva Candidatura. Ho ha de fer a través de la [Plataforma Digital](#) del Reconeixement.

UNICEF Espanya, amb aquesta informació, estudiarà la Candidatura de l'Entitat Local

- Si una anàlisi tècnica de la informació permet comprovar que compleix els requisits, la Iniciativa Ciutats Amigues de la Infància declararà l'Entitat Local **Candidata** al Reconeixement.
- En cas contrari, es faran les recomanacions necessàries.



3

Posar en marxa el Pla local d'infància

L'Entitat Local ha de dur a terme les seves accions i els compromisos adquirits amb els infants de la seva localitat en la seva planificació.

Un any després, com a mínim, l'Entitat estarà en condicions de posar en valor les seves fites, de comunicar-les a UNICEF Espanya i així passar a ser reconeguda com a Ciutat Amiga de la Infància. Per a això, ha de presentar un **informe d'avanç**, que proporcioni les **evidències dels progressos** realitzats, **per a la qual cosa ha de fer servir els indicadors** establerts en el seu sistema de seguiment i avaluació, en què cal incloure'n alguns de la bateria proposada pel Reconeixement.

UNICEF Espanya, amb aquesta informació, farà una segona avaluació de la Candidatura de l'Entitat Local

- Si compleix els requisits, la Secretaria Permanent¹ de la Iniciativa li concedirà el **Reconeixement pel qual l'Entitat Local es converteix en Ciutat Amiga de la Infància**.
- En cas contrari, es faran les recomanacions necessàries.



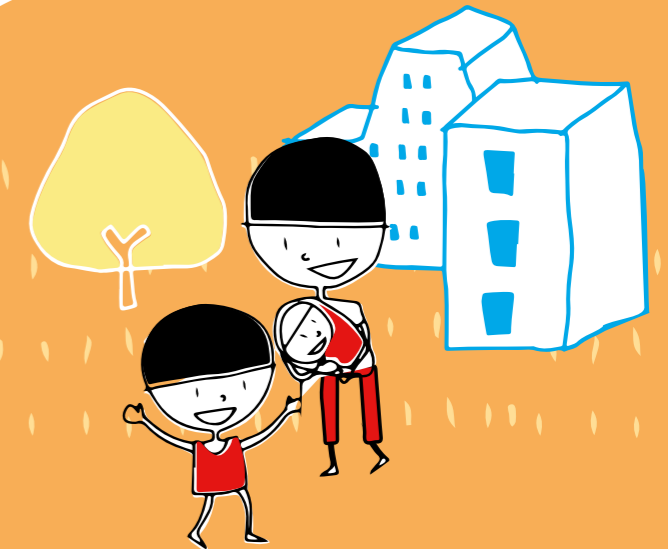
¹ Aquest és l'òrgan col·legiat que dirigeix l'estratègia de la Iniciativa. Està format per: el Ministerio de Derechos Sociales y Agenda 2030, la Federación Española de Municipios y Provincias i l'Institut Universitari de "Necesidades y Derechos de la Infancia y la Adolescencia - IUNDIA.

4

Un procés continu

Una vegada hagi estat Reconeguda, durant tot el període d'execució del seu Pla, l'Entitat Local n'ha de fer el seguiment dissenyat i ens ha de proporcionar informació sobre els avenços, que ha de mostrar per mitjà dels indicadors: cada dos anys d'execució, ens ha de fer arribar un **informe intermedi** emprant la [Plataforma Digital](#).

La vigència del Reconeixement Ciutats Amigues de la Infància és de **4 anys**. Si l'Entitat Local el vol renovar, en acabar el període d'execució del Pla local d'infància ha de **donar continuïtat i avançar en el seu compromís** amb la transformació de la vida de la infància: és a dir, ha d'avaluar el pla anterior, fer un diagnòstic nou i dissenyar un pla nou en què l'avanç en els fites reforci el seu òrgan de participació infantil i aprofundeixi en la coordinació interna.

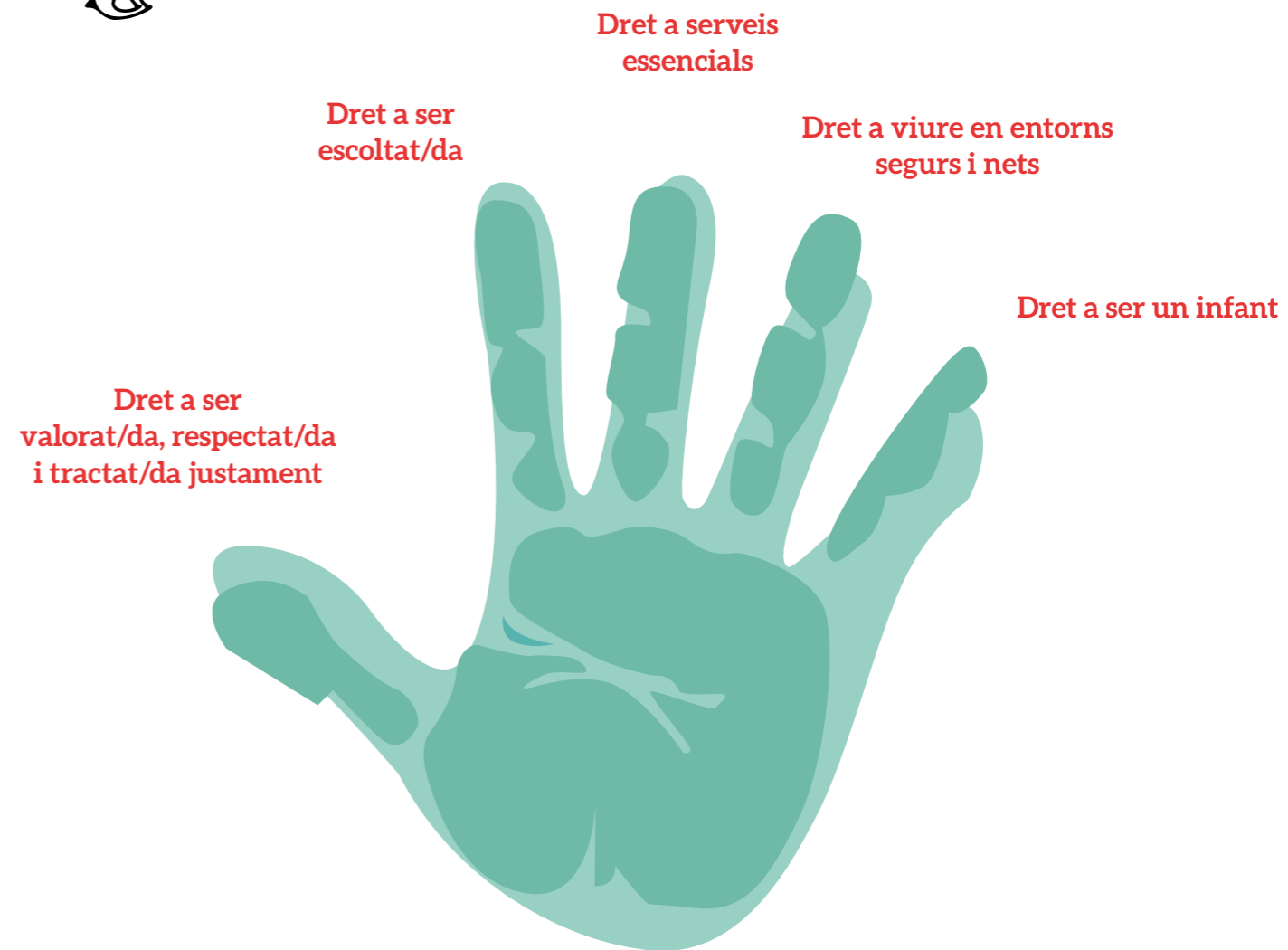


Plans locals d'infància alineats amb la Convenció dels Drets de l'Infant

Una **Ciutat Amiga de la Infància** és una ciutat, un poble, una comunitat o qualsevol sistema de govern local compromès amb el compliment dels drets de la infància tal com s'articulen en la Convenció sobre els Drets de l'Infant. En concret, són **5 els objectius marc de la iniciativa que sintetitzen els drets de la Convenció**:

- 1 Ser valorats, respectats i tractats de manera justa.
- 2 Tenir en compte les seves opinions, necessitats i prioritats en la vida pública.
- 3 Tenir accés a uns serveis socials bàsics de qualitat.
- 4 Viure en un entorn segur, protegit i net.
- 5 Tenir oportunitats per gaudir de la vida familiar, el joc i l'oci.

Per altra banda, **cadascun d'aquests objectius es concreta amb tres components**, que són àrees més específiques de treball. Hi ha, a més, 2 components transversals, i en conjunt formen una matriu de 17 components temàtics de treball dins de la Iniciativa Ciutat Amiga de la Infància.



Compromisos escalables

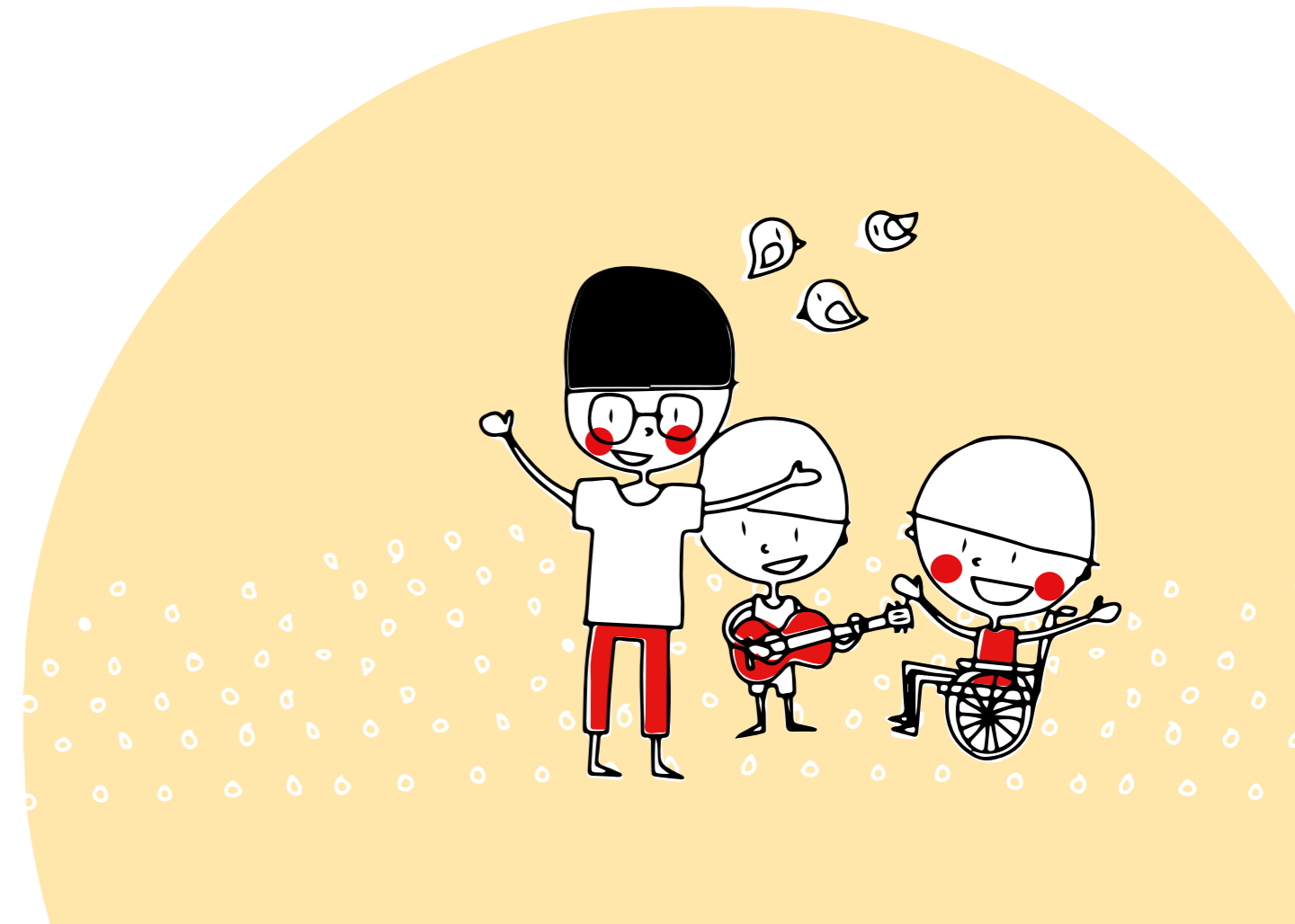
Per participar en el procés del Reconeixement Ciutats Amigues de la Infància, els plans locals d'infància han d'estar alineats amb els cinc objectius marc de la Iniciativa anteriors. Totes les candidatures han de reflectir l'alineació dels seus plans amb els objectius i els seus components.

El nombre de components amb què s'han de comprometre és esglaonat i varia en funció del nombre d'habitants del territori i de si és una primera sol·licitud o una renovació.

Així, totes les Entitats Locals han d'establir compromisos obligatoris per:

- 1 Assolir la participació significativa** d'infants i adolescents en la vida pública i concretar-ne la canalització per mitjà d'un òrgan de participació infantil, comunicacions adaptades i rendició de comptes.
(Component 1 de l'Objectiu 2)
- 2 Habilitar estructures i polítiques locals** amb enfocament de drets d'infància: canvis legislatius, formació del personal tècnic i polític, pressupost assignat en els plans locals d'infància.
(component transversal 1)
- 3 Millorar la governança** i el seguiment de les polítiques: mecanismes de coordinació interna i externa, treball amb altres entitats del territori, ajuda a entitats que treballen amb la infància, pertinença a xarxes...
(component transversal 2)

A més, si l'Entitat Local té més de 20.000 habitants o està renovant la Candidatura, aquest compromís s'ha d'ampliar dins dels 17 components temàtics de treball que desenvolupen en línies de treball concretes, els 5 objectius marc de la iniciativa que hem vist anteriorment a la mà. El nombre de components obligatoris augmenta segons el nombre d'habitants de manera esglaonada.



Indicadors per avaluar els avenços a favor de la infància

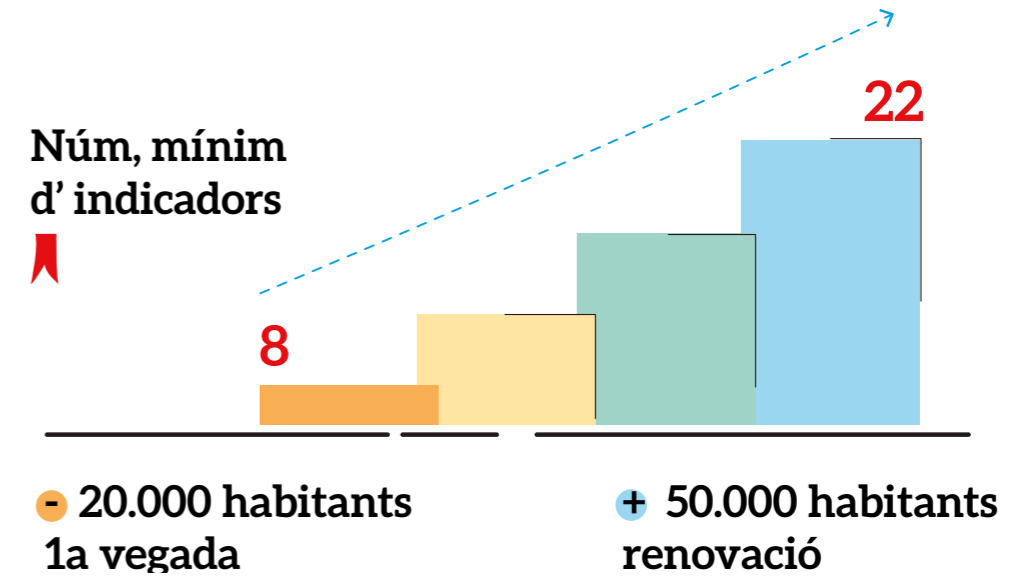
Per poder disposar d'un sistema per valorar l'avanç global de totes les Entitats Locals que formen part de la Iniciativa, els 17 components tenen **indicadors**. Un grup d'aquests indicadors són els que han de fer servir les Entitats per informar dels seus avenços. És a dir: els plans locals d'infància han d'escollir, a més dels seus propis indicadors, d'altres **emmarcats en el Reconeixement** que permetin demostrar que s'han realitzat accions, implementat recursos i assolit canvis en la vida dels infants i adolescents.

Els indicadors **estan vinculats als compromisos i als objectius** i, per tant, hi són en un nombre **també escalable** que augmenta en funció del nombre d'habitants del territori i per a Entitats que renoven la Candidatura. Així:

En el primer esglaó trobem Entitats Locals de menys de 20 mil habitants, que inicien per primer cop el procés. Per això, el nombre mínim d'indicadors que pot incloure un Pla local d'infància és de 8:

- 2 indicadors d'avanç de l'Objectiu 2 –participació–,
- 2 indicadors addicionals per a cadascun dels tres components obligatoris descrits en l'apartat anterior d'aquest document: "Compromisos escalables".

L'últim esglaó l'ocupen Entitats Locals de més de 50 mil habitants i que renoven, cosa que implica que el nombre mínim d'indicadors que han d'incloure en el seu Pla local d'infància seria de 22.



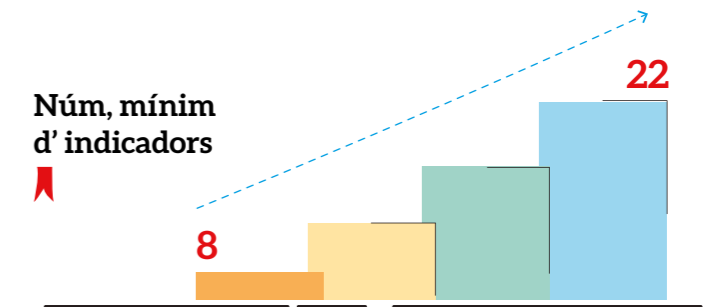
ANNEX 1. Matriu d'objectius i component



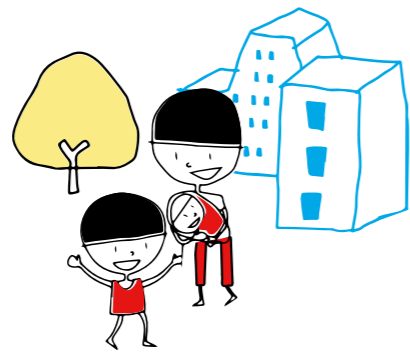
Els 5 objectius i 17 components marc de la iniciativa Ciutats Amigues de la Infància

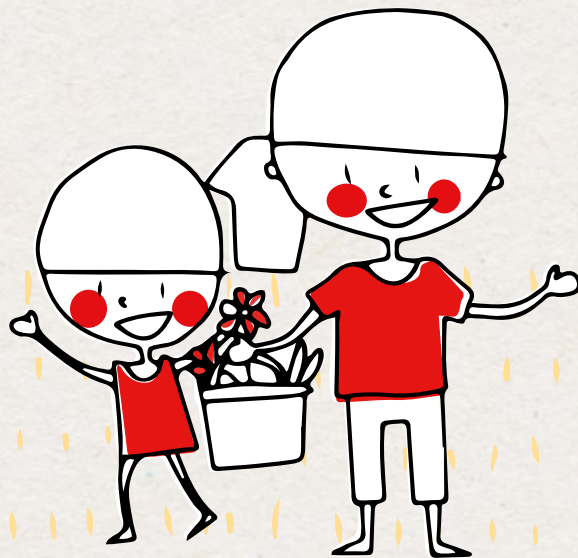
Objectius	1 El dret a ser valorat, respectat i tractat de manera justa	2 El dret a ser escoltat	3 El dret als serveis essencials	4 El dret a viure en entorns segurs i nets	5 El dret a ser infant
Componentes	<p>1.1 Donar a conèixer els drets de la infància i la Convenció dels Drets de l'Infant.</p> <p>1.2 Polítiques i planificació contra la desigualtat: discapacitat, gènere, etc.</p> <p>1.3 Comunitats inclusives i protectores, amb atenció a col·lectius vulnerables i situacions concretes.</p>	<p>2.1 Participació significativa de la infància per mitjà de l'Òrgan de Participació Infantil i altres espais.</p> <p>2.2 Protagonisme de la infància</p> <p>2.3 Foment de la participació infantil: sensibilització, formació, trobades i normatives.</p>	<p>3.1 Lluita contra la pobresa i les desigualtats d'accés.</p> <p>3.2 Educació i TIC: ajudes, necessitats especials, absentisme, bretxa digital, etc.</p> <p>3.3 Salut i alimentació.</p>	<p>4.1 Mobilitat independent i segura per a la infància. Protecció contra tots els tipus de violència.</p> <p>4.2 Habitatge i planificació urbana adaptada a infants i adolescents.</p> <p>4.3 Acció climàtica favorable a la infància.</p>	<p>5.1 Accés a instal·lacions culturals, d'oci i esportives.</p> <p>5.2 Vida familiar: competències parentals, suport familiar, violència de gènere, etc.</p> <p>5.3 Cultura i joc.</p>
Componentes transversales y obligatorios	<p>T.1. ESTRUCTURA I POLÍTIQUES locals amb enfocament de drets d'infància: canvis legislatius; formació a tècnics i polítics; pressupost Pla local d'infància.</p>		<p>T.2. GOVERNANÇA: seguiment de polítiques; mecanisme de coordinació interna i externa; treball amb altres organitzacions en el territori; ajudes a entitats que treballen amb la infància; pertinença a xarxes.</p>		

ANNEX 2. Nombre d'indicadors en funció de la dimensió i situació de l'entitat local respecte al Reconeixement



📌 Nombre mínim d'indicadors dels Plans locals d'infància segons nombre d'habitants i tipus de candidatura						
Tipus d'entitat	Entre 0 i 19.999 habitants	Nombre mínim d'indicadors	Entre 20.000 i 49.999 habitants	Nombre mínim d'indicadors	Més de 49.999 habitants	Nombre mínim d'indicadors
Punt inicial	Objectiu 2: participació infantil significativa + component 2.1 + components transversals (T1 i T2).					
Nou	L'elecció dels components addicionals és lliure .	📌 8	Mínim 2 components més , i un ha de pertànyer a un altre objectiu.	📌 14	Mínim 4 components més , que cobreixin almenys 3 objectius.	📌 16
Renovació	Almenys 2 components més , i un ha de pertànyer a un altre objectiu, no abastat a l'anterior Pla L local d'infància. A més, no podrà ser de l'objectiu 2.	📌 12	Almenys 3 components més , que cobreixin almenys 3 objectius.	📌 16	Components necessaris per cobrir els 5 objectius. (Component per objectiu) .	📌 22





Ciudades
Amigas
de la Infancia



Iniciativa
Ciutats
Amigues de la
Infància

IUNDIA
Instituto Universitario de Necesidades
y Derechos de la Infancia y la Adolescencia

FEMP
FEDERACION ESPAÑOLA DE
MUNICIPIOS Y PROVINCIAS



unicef
per a cada infància