



La liga por la
TIERRA



**Plan Nacional de adaptación al cambio climático:
revisando prioridades y haciendo propuestas**

Plan Nacional de adaptación al cambio climático: revisando prioridades y haciendo propuestas

En el Plan Nacional de adaptación al cambio climático 2021 - 2030, se incluye la Declaración firmada por España en la COP 25 sobre niños, niñas y adolescentes y la acción climática, donde se incorpora el compromiso del Gobierno de España a tener en cuenta la participación significativa de niños, niñas y jóvenes en los procesos de cambio climático, así como mecanismos a nivel nacional para garantizar la participación efectiva de los niños, niñas y jóvenes en la toma de decisiones sobre el cambio climático.

En este plan hay muchos ámbitos de trabajo. La Liga por la Tierra ha elegido los que considera más importantes para la infancia y ha adaptado la explicación para niños y niñas. **¿Qué os parece? ¿Se están haciendo cosas parecidas en vuestro municipio y Comunidad Autónoma?**



An illustration on the left side of the page features a bright yellow sun with several smaller yellow dots around it, positioned above a range of stylized mountains in various shades of blue. The mountains are depicted with simple, angular shapes and some have small white wavy lines on their slopes, suggesting snow or water. The background is a light gray gradient.

Paz, seguridad y cohesión social

Tener sociedades pacíficas, justas e inclusivas es básico para alcanzar los Objetivos de Desarrollo Sostenible (ODS) de la Agenda 2030.

El cambio climático puede llevar a la inestabilidad y provocar tensiones y conflictos sociales y políticos como, por ejemplo:

- ▶ La dificultad para el acceso a recursos más escasos debido al cambio del clima.
- ▶ Las consecuencias graves sobre las cosas o maneras de vivir de las personas que puedan provocar desigualdad e inestabilidad.
- ▶ Las personas que tienen que migrar por el impacto climático y pueden tener problemas de acceso a recursos.
- ▶ El cambio climático puede provocar problemas políticos y sociales, y afectar mucho a las personas.

Todos estos problemas pueden darse en el ámbito internacional, pero también estatal, generando nuevas desigualdades y expresándose en forma de problemas entre regiones.

Hay que prevenir los problemas y promover la paz y la seguridad de las personas frente al cambio climático.



Educación y sociedad

La gente necesita conocer cómo está el medio ambiente y concienciarse, que tengan acceso a la información.

Ayudar a la gente a ser capaces de enfrentarse a los riesgos del cambio climático en el sistema educativo formal y, muy especialmente, en la formación técnica y profesional.

Hay que ver qué grupos de gente necesitan más ayuda, por ejemplo, las personas mayores y de qué manera se les puede ayudar.

Fomentar los estilos de vida adaptados al clima.

Mejorar los empleos y que se pueda luchar más contra el cambio climático.

Mejorar la formación para los nuevos empleos.

Ayudar a que la gente que participe para tener su opinión sobre el cambio climático y se tenga en cuenta.

Salud humana

Encontrar los principales problemas que provocará el cambio climático en la salud humana, y tenerlos en cuenta para llevar a cabo medidas más eficaces en los planes nacionales de Salud y Medio Ambiente.

Prevenir los riesgos derivados de la subida de temperaturas sobre la salud.

Prevenir las enfermedades infecciosas y de parásitos que pueden ser provocadas por el cambio de clima.

Identificar las consecuencias del cambio climático en la calidad del aire.



Clima y escenarios climáticos

Mantener y mejorar la observación del orden natural de la atmósfera, tierra y océano, así como el control del estado del clima y tener datos para que las personas puedan conocer cómo se encuentra el medio ambiente.

Observar el clima por si hay que avisar de algún fenómeno que puede afectar a la población.

Explicar a las personas qué podemos hacer para dar respuestas al cambio climático en el futuro y proteger así el medioambiente.

Descubrir aplicaciones tecnológicas que nos informen bien sobre cómo evoluciona el clima, para así actuar con medidas concretas y ayudar al medio ambiente.

Formar bien a las personas interesadas en la protección del planeta para que puedan implicar al resto de la sociedad.





Y... planteamos las siguientes propuestas al Gobierno

El grupo considera que hay que impulsar o reforzar los siguientes puntos y los han relacionado con las prioridades elegidas del Plan Nacional de adaptación al cambio climático. A mayor intensidad de color, más relación con la prioridad elegida.

Propuesta	Paz, seguridad	Educación y sociedad	Salud humana	Clima
Reducir el uso del plástico.			Dark Green	Dark Green
Dejar de producir plástico.			Dark Green	Dark Green
Poner más papeleras sobre todo orgánicas y de plásticos.				Dark Green
Campañas para concienciar a la gente sobre el mal uso del plástico.		Dark Green		
Crear más espacios verdes.	Light Green		Dark Green	Light Green
Reducir la contaminación ambiental.		Light Green	Light Green	Dark Green
Plan para mejorar el transporte público para contaminar menos.		Light Green		
Poner autobuses eléctricos o con energías renovables en las ciudades o tranvías.	Light Green	Light Green	Light Green	Dark Green
Bajar los precios de los transportes públicos para que la gente los pueda usar con más frecuencia.		Dark Green	Light Green	Light Green
Potenciar el uso de las energías renovables.		Light Green	Light Green	Dark Green



Propuesta	Paz, seguridad	Educación y sociedad	Salud humana	Clima
Sancionar más a las personas que realizan pesca excesiva para que así las especies marinas puedan ser conservadas.				
Sanciones a personas que tiren residuos contaminantes al suelo.				
Organizar actividades en las que los niños, niñas y adolescentes participen y se relacionen.				
Invertir más para cuidar el medio ambiente.				
Ley que regule el control del aceite de palma que contienen los productos y en la que se prohíba la importación o producción de los mismos en España si no proceden de plantaciones sostenibles.				
Organizar encuestas para la población para ver porqué usan el coche o moto y porque no utilizan más el transporte público.				



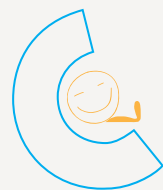


¿Qué os parecen estas propuestas? ¿Os animáis a plantear alguna más?
Podéis hacer vuestro propio cuadro de propuestas para presentarlo al Ayuntamiento, Gobierno autonómico, Parlamento...

Además, os invitamos a revisar las propuestas que los grupos y consejos locales de participación hicieron el año pasado...
¡A ver si se ha logrado cumplir alguna!

Reimaginar la salud y el medio ambiente:
Propuestas de los consejos locales de participación infantil y adolescente.





Ciudades
Amigas
de la Infancia



POR SOLIDARIDAD
OTROS FINES DE INTERÉS SOCIAL