



**Actividad: ¿Es nuestro municipio sostenible?**

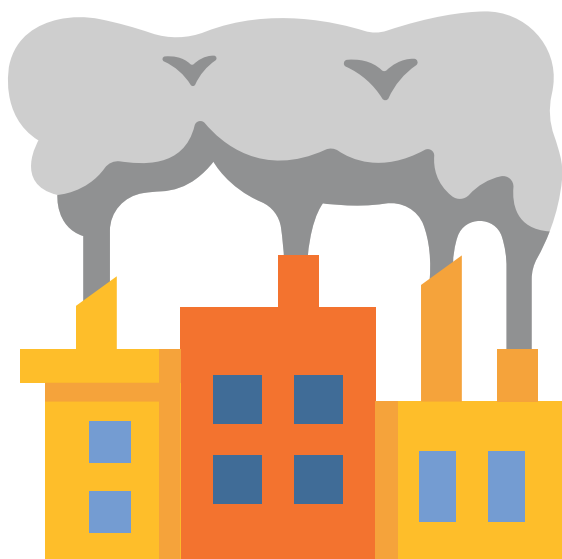
**ODS 11: Ciudades y comunidades sostenibles**

# ODS 11

## Ciudades y comunidades sostenibles

La mitad de los niños y niñas de todo el mundo viven en zonas urbanas, y se prevé que esta cifra alcance el 70% en el año 2050.

Un 70% de las emisiones de carbono mundiales son provocadas por las ciudades. La rápida urbanización está dando como resultado un número creciente de habitantes en barrios pobres, infraestructuras y servicios inadecuados y sobrecargados (como la recogida de residuos y los sistemas de agua y saneamiento, carreteras y transporte), lo cual está empeorando la contaminación del aire y el crecimiento urbano incontrolado.



## Edad:

de 8 a 12 años

## Tiempo:

Tres momentos:

- 1: Reunión de grupo (2 horas)
- 2: Acción de calle (tiempo a determinar por el grupo)
- 3: Reunión con alcaldía (tiempo a determinar por cada grupo)

## Objetivos:

Reflexionar acerca de si el municipio donde vivimos es sostenible.

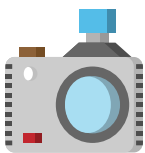
## Materiales:

Cartulinas grandes, post-its, rotuladores, papel.

## Preparación y desarrollo

- 1: Se realiza una reunión con el grupo, donde se realizará un debate para valorar si el municipio es sostenible. Se tendrán en cuenta las siguientes preguntas, pudiendo ampliar a otras cuestiones que el grupo considere relevantes:
  - ▶ ¿Qué tipo de energía se utiliza más en el municipio? (renovables, no renovables.)
  - ▶ ¿El aire que respiramos es limpio?
  - ▶ ¿Hay puntos suficientes para reciclar? ¿la gente recicla?
  - ▶ ¿Hay muchos coches?
  - ▶ ¿Existen carriles bici? ¿se utilizan? ¿la gente se mueve a pie?
  - ▶ ¿Se pueden hacer recomendaciones para mejorar la situación para que el municipio sea más sostenible?
  - ▶ Otras cuestiones que quiera plantear el grupo.





Recordad que, si os apetece hacer alguna foto a la actividad, la podéis subir en:

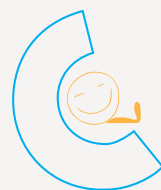
[Galería de imágenes de la Liga por la Tierra](#)

Con los resultados del debate, se llena un cuadro en una cartulina para visualizar de manera gráfica si el grupo considera que el municipio es sostenible.

Municipio				Comentarios
Uso de energía renovable				
Aire limpio				
Puntos suficientes de reciclaje				
La gente recicla				
Carriles bici				
Mucho tráfico y coches				
La gente se mueve a pie				
[Otras cuestiones a tener en cuenta]				

- 2: Con las conclusiones que se han obtenido con este proceso de reflexión, si el grupo le parece apropiado se puede plantear una acción de calle: para ello, decidir el día y el lugar, así como la organización (si se necesita stand, soportes, materiales, etc.), para informar a la ciudadanía de esta reflexión. Se puede hacer el mismo ejercicio del cuadro, para que la ciudadanía reflexione sobre cómo es el municipio.
- 3: **Se presentan las conclusiones obtenidas a Alcaldía u otras instancias (gobierno autonómico, Parlamento, etc.).**





Ciudades  
Amigas  
de la Infancia



POR SOLIDARIDAD  
**OTROS FINES DE INTERÉS SOCIAL**